



Touch'n Mark

Draagbare markeer- oplossing

m7000

m7000

Met deze oplossing kan alle (grote of moeilijk toegankelijke) apparatuur, in alle vormen en met alle oppervlakken, voortaan eenvoudig gemarkeerd worden.

Maximale prestaties binnen handbereik

- **Krachtig:** diepe en duurzame markering op alle harde oppervlakken

- **Ergonomisch:** gemakkelijk werken, zowel horizontaal als verticaal

- **Hoge markeerkwaliteit:** een permanente markering op elke vorm en elk materiaal.

- **Uitgebreide connectiviteit:** eenvoudige uitwisseling van data met een PC, barcode lezer of USB-stick.

De diepste markering in zijn categorie.



Kies voor vrijheid en autonomie

- **“Touch’n Mark”** : een volledig intuïtieve aanraakinterface (industriële aanraakscherm). Met één vinger hebt u direct toegang tot de gewenste functies, stylus, zelfs bij het dragen van een handschoen.

- **Volledig autonoom:** Noch kabel noch extern toetsenbord, de besturingseenheid is geïntegreerd. De krachtige batterij wordt gehecht aan de riem: geen beperking op afstand, zelfs op werkplaatsen buiten ...

Een innovatie die aan uw verwachtingen voldoet

- **Betrouwbaar:** Robuuste componenten en schokbestendige composietmaterialen.

- **Economisch:** Geen extra verbruiksartikelen noch onderhoud van de stylus penpunten.

- **Klaar om te markeren:** Gebruiksklaar van zodra uitgepakt. Met de XM700 heeft de gebruiker toegang tot de markering in zijn eigen taal en is training overbodig.

Technische kenmerken

Industrieel kleuren touchscreen 7"
met versterkte behuizing en stylus

2 USB poorten
+ 1 Ethernet poort
+ 1 RS232 poort

Versterkte industriële kabel



Markeer trekker

M2S markeer hulpstuk:

- Vermogen
- Optimale koeling
- Weerstand

Verstelbare metalen voet:

- Perfecte pasvorm
- V-gleuf voor markering van buizen

Werkt op batterijen of op netstroom:

- De langste autonomie op de markt:
- Lithium-ion batterij technologie
- Uiterst licht (1 kg)
- Constant vermogen



-**Technologie:** Electromagnetisch
Micro-percussie

- **Markeerbereik:** 80 x 30 mm

- **Werkt op batterijen of kan rechtstreeks aangesloten worden op netstroom**

-**Uitgebreid gamma accessoires:**

Vaste houder

Verlichting van het markeergebied

Zijhandgreep (rechts- of linkshandig)

Hijnsring voor balans-as

Barcode lezer en 2D code lezer

Waterdichte koffer op wielen

Ventilator

Lithium-ion batterij

Penpunten

Identificatie en traceerbaarheid binnen handbereik

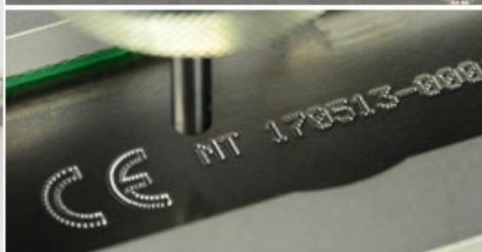
Een unieke draagbare markeeroplossing door zijn **alles-in-één** concept. Onze machine heeft al meer dan 30 jaar haar diensten bewezen in de industrie.

Uitgerust met een groot aanraakscherm en navigatie pictogrammen: de interface is gebruiksvriendelijk en eenvoudig te gebruiken.

Markeer elk product afzonderlijk tijdens de productie, bij het onderhoud of op de werkplaats met referenties, serienummers, lotnummers, data, Data Matrix™ codes, 2D codes. Uw markeerparameters worden opgeslagen.

Identificeer snel en gemakkelijk uw activa en productiemiddelen, gereedschappen, apparatuur, metalen constructies ...





Veelzijdige oplossingen:

- Individuele identificatie van metalen of kunststof onderdelen,
- Permanente markering op vlakke of gebogen oppervlakken,
- Diepe markering op alle type materialen (geschilderd, hard, ruw, ...),
- Directe markering van onderdelen vóór verwerking (zandstralen, verzinken, stralen, roestwerende verven ...),
- Anti-diefstal en anti-namaak identificatie, ...

Mechanica
Automobiel
Petroleum & gas
Metalen constructies
Mijnbouw

Militair en bewapening
Scheepsbouw
Spoorweg
Hefmiddelen
Industriële en openbare apparatuur



Gravograph Benelux

Molenberglei 16
B - 2627 SCHELLE - BELGIE
Tel : 0032-(0)3.880.62.00
info@gravograph.be